



PROGRAMA DE VIGILANCIA EPIDEMIOLÓGICA FITOSANITARIA

Estado de Quintana Roo

Informe de Actividades correspondiente a marzo de 2020

25

PLAGAS VIGILADAS CONFORME A LA NIMF 6

- Gusano de la mazorca (*Helicoverpa armigera*)
- Gusano oriental de la hoja (*Spodoptera litura*)
- Fusariosis de la piña (*Fusarium guttiforme*)
- Palomilla del tomate (*Tuta absoluta*)
- Palomilla del nopal (*Cactoblastis cactorum*)
- Plagas cuarentenarias de las palmas
- Complejo de escarabajos ambrosiales
- Plagas reglamentadas de los cítricos
- Plagas reglamentadas del plátano
- Vigilancia general

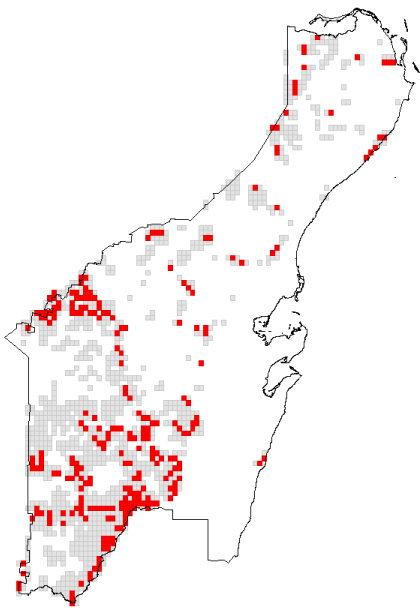
10

MUNICIPIOS

5,599

REGISTROS EN
TIEMPO REAL

COBERTURA CON ESTRATEGIAS DE VIGILANCIA



310 TRAMPAS

135 PUNTOS DE VIGILANCIA

19 PARCELAS CENTINELA

ACTIVIDADES



ACTIVIDAD	PROGRAMADO AL MES	REALIZADO AL MES	% DE AVANCE
REVISIONES EN RUTAS DE TRAMPEO	1,635	1,424	87.09
REVISIONES EN RUTAS DE VIGILANCIA	675	618	91.55
REVISIONES EN PARCELAS CENTINELA	38	37	97.36
HECTAREAS EXPLORADAS	257.0	259.97	101.15
SITIOS EN EXPLORACIÓN PUNTUAL	670.0	555.0	82.84

PRINCIPALES CULTIVOS PROTEGIDOS

CAÑA DE AZUCAR	PIÑA
COCO FRUTA	MAIZ
CITRICOS	SORGO



117,912.96 HA
SUPERFICIE CULTIVADA



\$2,508,569.20
VALOR DE LA PRODUCCIÓN

RESULTADO DE LA VIGILANCIA AL MES

1

MUESTRAS INGRESADAS

a Diagnostico Fitosanitario en el Centro Nacional de Referencia Fitosanitaria

**NO SE HAN
ENCONTRADO
SÍNTOMAS O
SIGNOS**

DE PLAGAS BAJO VIGILANCIA